

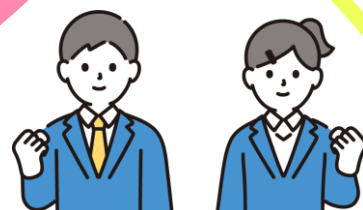
令和4年度 北海道立生涯学習推進センター主催事業

地学協働オンライン講座 その2

はじめての地学協働の すすめ方講座

～先生方・保護者・地域を

どう引き込むか～



学校と地域の教育課題に対応した実際の取り組み事例
を紹介します。

オンラインで「学校が地域と連携することで生まれる
子どもたちへの教育的効果」について学びませんか？



日時

令和4年11月15日(火)

13:30～16:00

場所

YouTubeによる事前オンデマンド配信
及び Zoomによるオンライン配信

- 1 趣旨 「社会に開かれた教育課程」の実現や「地域とともにある学校づくり」と「学校を核とした地域づくり」の推進に向けて、学校と地域の教育課題に対応した地学協働の実際の取組事例や、学校が地域と連携することで生まれる子どもたちへの教育的効果と地学協働を推進するための方策について理解を深める。
- 2 主催 北海道立生涯学習推進センター
共催 北海道教育庁生涯学習推進局社会教育課、学校教育局高校教育課、学校教育局義務教育課
- 3 期日 令和4年（2022年）11月15日（火曜日）
- 4 会場 Web 会議システム Zoom による配信
- 5 対象 教職員・社会教育主事・行政関係職員・地域学校協働活動推進員等
- 6 定員 30名 ※ 事例発表のオンデマンド配信は申込者全員が視聴できます。
- 7 日程・内容

事前 オンデマンド 配信	事例発表	13:30	14:00	14:30	15:50	16:00
	学校の教育課題に対応した 地学協働の取り組みを紹介します	11/15 (火)	入室	Q & A 事例発表への 質問や意見を 交換します	演習 各学校の教育課題や 取り組み事例をもとに 演習を行います	閉会

8 事例発表

壮瞥町立壮瞥中学校教頭 むらい じゅんいち 村井 淳一 氏、北海道幕別清陵高等学校教諭 はたの けいすけ 羽田野 圭介 氏

9 参加方法

動画配信サイト YouTube 及び Web 会議システム Zoom を使用して配信します。参加には、インターネットに接続できる環境、機器（パソコン、タブレット端末、スマートフォン等）が必要となります。接続に要する回線使用料は参加者の負担になりますから、使用される回線の契約内容等を事前に御確認ください。

10 申込方法

右の QR コードから必要事項を記入の上、送信してください。
申し込み締切後、参加申込者には配信用の URL 及び Zoom のミーティング ID とパスコードをお知らせします。



【申し込み締切：11月8日（火曜日）17：00必着】

申し込み締切：11月8日（火曜日）17:00 必着

11 注意事項・その他

本セミナーで収集した個人情報は「北海道個人情報保護条例」に基づき適切に取り扱うとともに、目的以外には使用しません。ただし、本セミナー内で撮影した写真、動画、協議内容等は、本セミナーの記録として、当センターホームページで使用場合がありますので、予め御了承ください。

申し込み・お問合せ先

北海道立生涯学習推進センター（担当 齊藤、松浦）
〒060-0002 札幌市中央区北2条西7丁目 道民活動センタービル「かでる2・7」8階
TEL：011-204-5782 FAX：011-261-7431
WEB：https://manabi.pref.hokkaido.jp/ E-mail：shougai.12@pref.hokkaido.lg.jp

