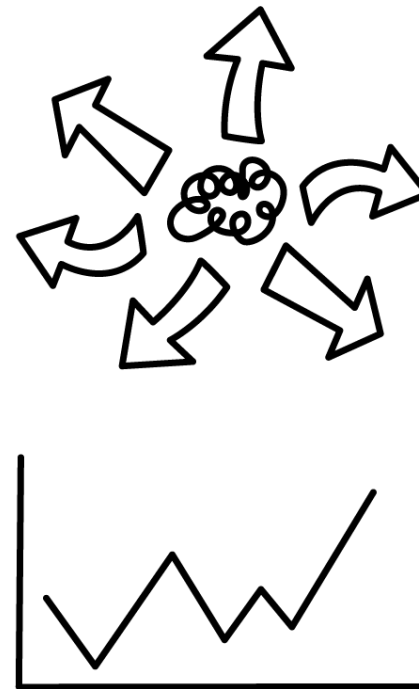
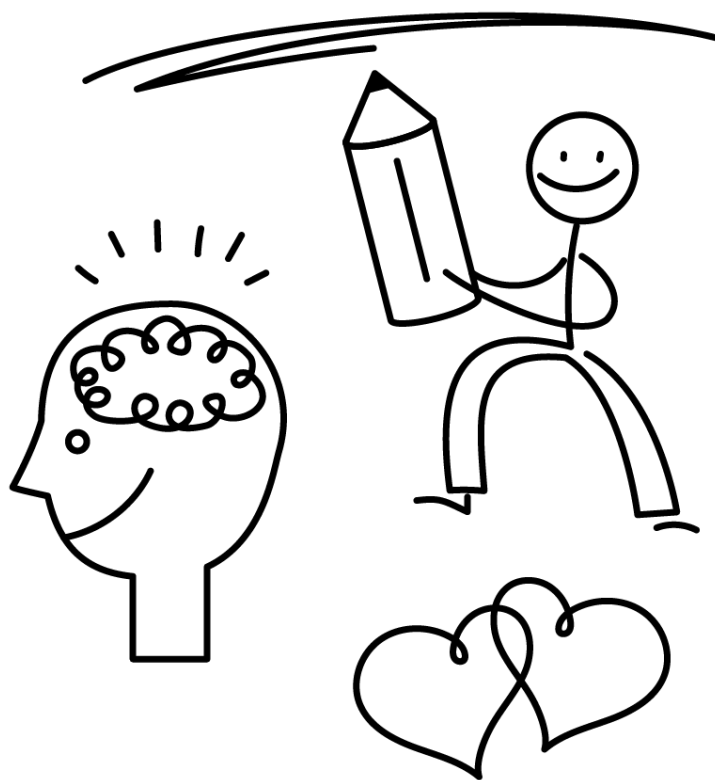
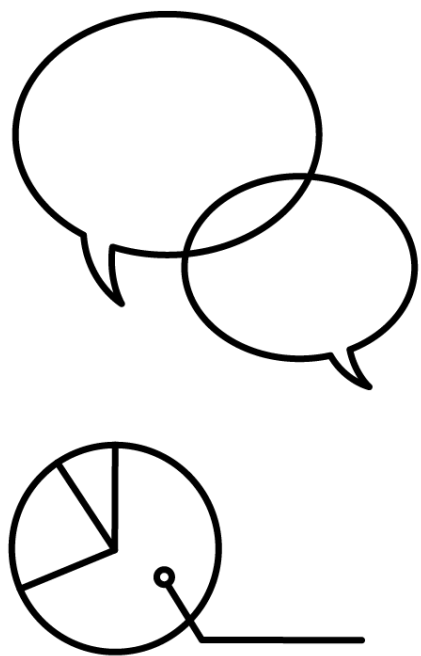




第6回社会教育入門講座

「子どもの人権と社会教育」



R6.10.25(Fri)

釧路市教育委員会

教育支援課

スクールソーシャルワーカー

(SSW) 信行 亜希子

Shingyo Akiko



くしろ
新設市



くしろ温泉
Jojo's
35th
Anniversary
SINCE 1989
2024

キーワードを入力



トップ

速報

ライブ

個人

オリジナル

みんなの意見

ランキング

主要

国内

国際

経済

エンタメ

スポーツ

IT

科学

ライフ

地域

北海道・釧路地方の精神科「異常事態」 新患外来は最大半年待ち 閉院や縮小相次ぎ

1/1(日) 13:41 配信

1110



北海道新聞

■ 閉院で患者800人を振り分け



釧路管内で精神科の閉院や縮小が相次ぎ、外来の新規患者の診療が3カ月～半年、予約待ちの状態が続いている。新患を受け入れていた9医療機関のうち今年、1病院が外来を縮小、1病院が閉院。医師不足のため、根室管内でも町立中標津病院精神科が来年1月から新患受け付けを取りやめるなど、影響が広がっている。

釧路市の学校数と児童生徒数

人口 157,519人

- 小学校 25校 (市立25校、6,088人)
- 中学校 15校 (市立14校、学校法人立1校、3,334人)
- 義務教育学校 2校 (市立1校、国立1校、620人)
- 高等学校 8校 (道立6校、市立1校、学校法人立1校、3,830人)
- 高等専門学校 1校 (732人)
- 特別支援学校 2校 (346人)

(R5年度)





もくじ

1. ソーシャルワーカー(以下、SW)とは？
2. 釧路市のスクールSWの動き方
3. 釧路市の社会資源について
4. 事例①②
5. 今日のまとめ



もくじ

1. ソーシャルワーカー(以下、SW)とは？
2. 釧路市のスクールSWの動き方
3. 釧路市の社会資源について
4. 事例①②
5. 今日のまとめ



事例① 情報まとめ

ひとり親世帯、生活保護受給中

- 中学校 1 年生の生徒
- 小学校中学年から登校しぶり、
高学年から完全不登校
- 布団から出てこなく家にこもり、
本人確認ができない
- 学校は問題意識はあったものの、
手が付けられない状況
- 母となかなか連絡が取れない



母の体調は悪く、
寝たきりの日が多い



支援者（祖母）あり

こんな相談…

もしみなさんに来たら、

どうしますか？



スクールソーシャルワーカー

School **S**ocial **W**orker(以下、**SSW**)とは？

不登校等の教育的課題を抱える児童生徒に対し、その児童生徒の暮らしに寄り添いながら、社会福祉の専門的知識を用いて関係機関と連携し、児童生徒を取り巻く環境へ働きかけを行う専門職。



“ソーシャルワーカー”とは??

(「社会福祉士、精神保健福祉士」という国家資格あり)



社会生活で困っている人、
生活に不安を抱えている人、
社会的に疎外されている人と
関係を構築し、様々な課題に
本人とともに取り組み、環境
調整する専門職



色々な機関に
配置されている



教育委員会、大学

児童相談所

市役所の福祉課

病院

地域包括支援センター

高齢者施設

障がい者施設

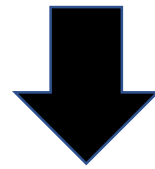
刑務所

法務局

検察庁 等

「環境に焦点をあてる」
「生活に焦点をあてる」

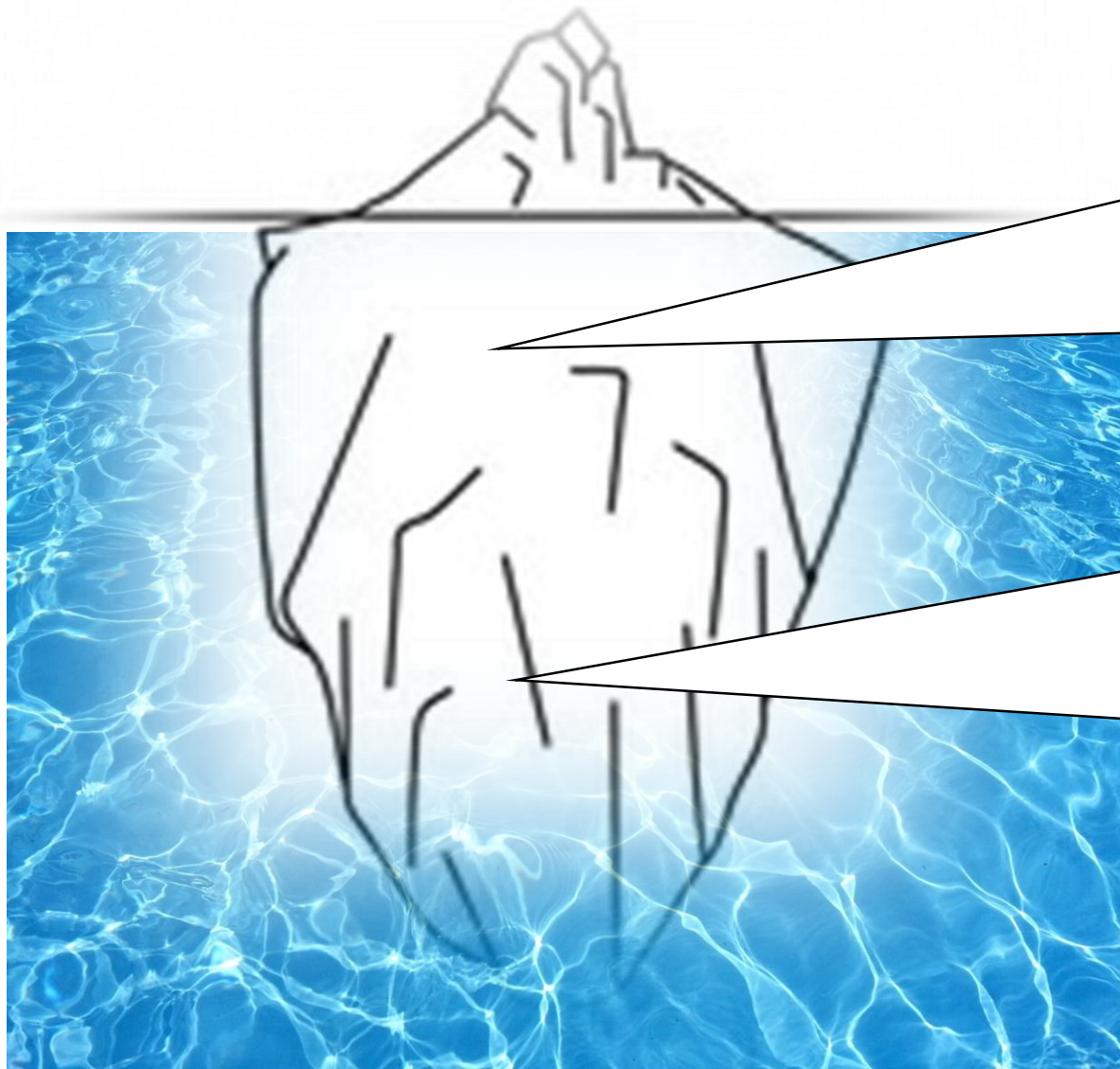
背景に焦点をあてる



ソーシャルワーカーの視点

ではなぜ、
環境に働きかけをしなければ
いけないの？

不登校 登校渋り



児童の発達特性
生活リズム、ゲーム依存、SNS
経験の乏しさ
将来が想像できない日常
保護者との信頼関係の不安定さ
虐待 など

保護者の精神疾患
保護者の生育歴の中の課題
保護者が被虐待経験あり
離婚や保護者の不仲
家族関係の歪さ
経済的問題
ごみ屋敷 など

養育能力の
問題

“スクールカウンセラー”と

“スクールソーシャルワーカー”

の違いって何？

スクール
カウンセラー
(SC)

スクール
ソーシャルワーカー
(SSW)

	SC	SSW
場所	心にアプローチ	環境にアプローチ
手法	心理に関する支援	福祉に関する支援
資格	公認心理師、臨床心理士等	社会福祉士、精神保健福祉士等
方法	カウンセリング等	面談、アセスメント、関係機関との連携、ケース会議調整等



もくじ

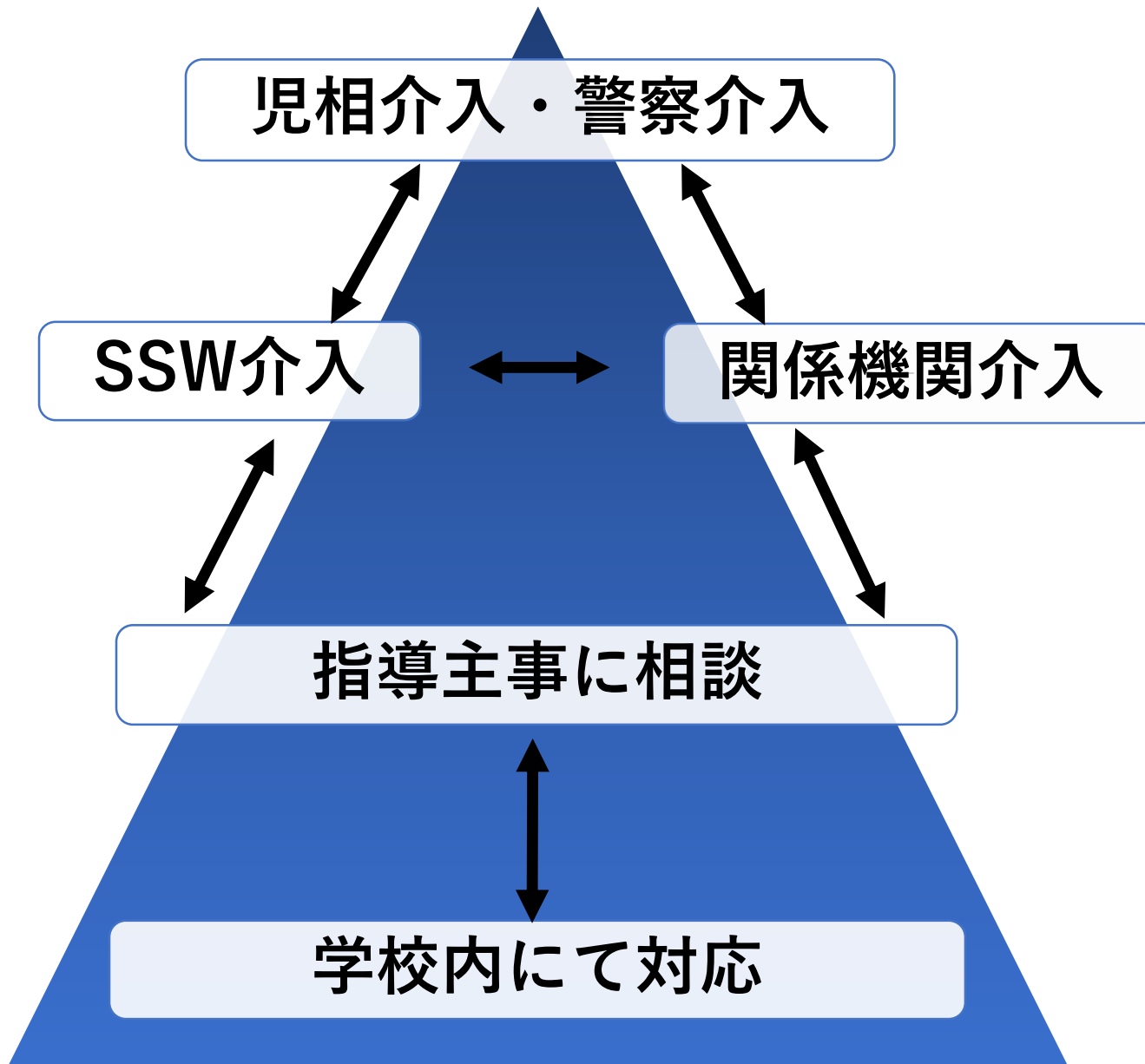
1. ソーシャルワーカー(以下、SW)とは？
2. 釧路市のスクールSWの動き方
3. 釧路市の社会資源について
4. 事例①②
5. 今日のまとめ

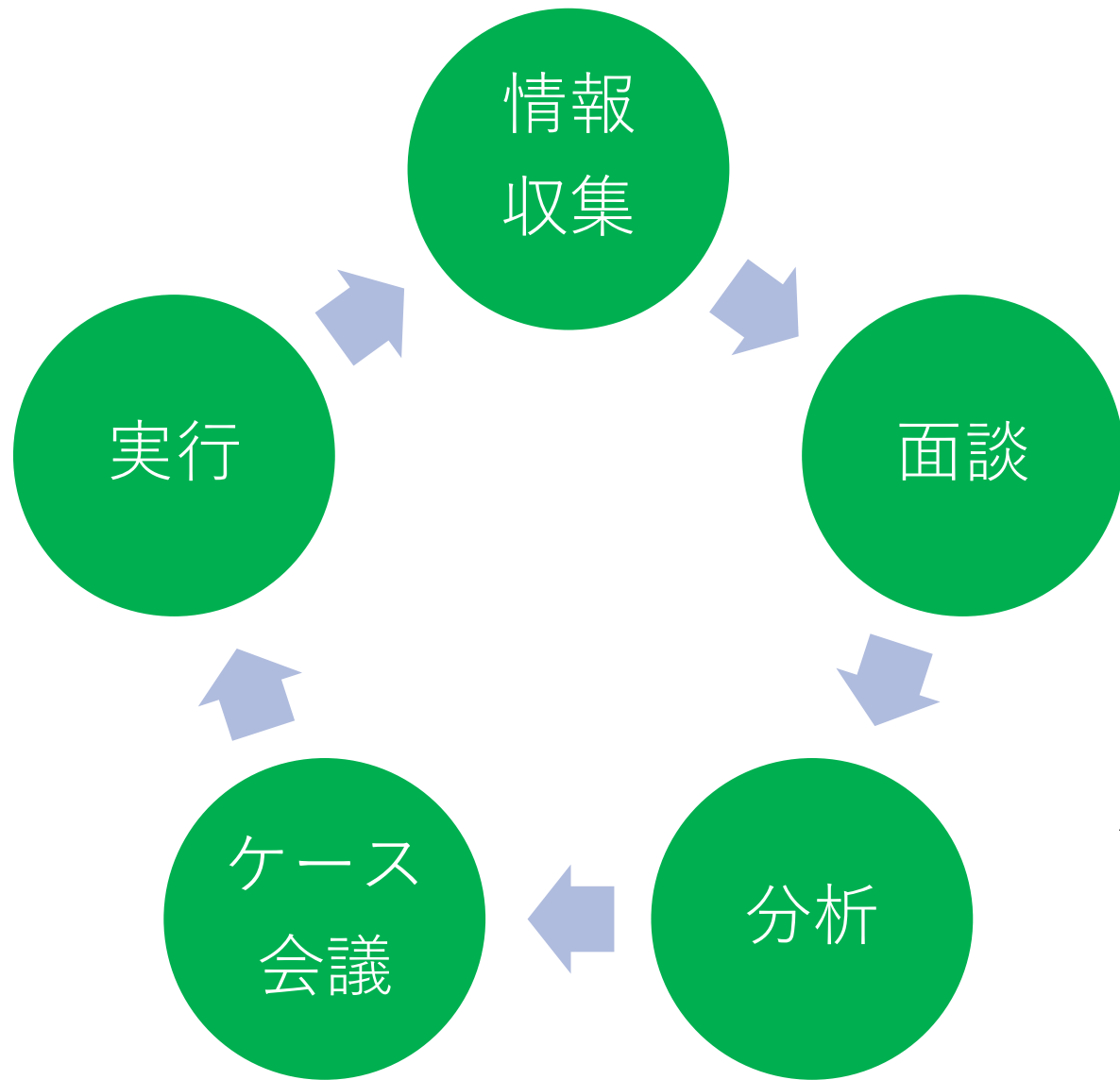
ハイリスク

虐待

命の危険
身体的 心理的
ネグレクト 性的
衣食住の危機
経済的問題
身体的精神的問題

釧路市の 相談の流れ





児童生徒、
世帯と関係性を築く
学校と児童生徒、
世帯との橋渡しをする
関係機関≡社会資源に
つなぐ

**人に頼る力をつけ、社会的
自立を実現できるよう支援
することが目標**

ところで “社会資源”って何？



○援助に活用できる人・モノ・
お金などのあらゆるもの

○公的な制度（介護保険とか障害福祉
サービス、手当など）も入る

○地域によって異なる

※どの社会資源が適切か、丁寧に
SSWと指導主事で保護者や児童生
徒と面談を重ね、その状況に応じ
て提案をしている

もくじ

1. ソーシャルワーカー(以下、SW)とは？
2. 釧路市のスクールSWの動き方
3. 釧路市の社会資源について
4. 事例①②
5. 今日のまとめ

釧路市の 社会資源の一例



児童相談所
病院、保健所
こども支援課(釧路市)
生活保護(釧路市)
健康推進課(釧路市)
介護高齢課(釧路市)
障がい福祉課(釧路市)
地域包括支援センター
障がいの相談支援事業所
放課後等デイサービスなどの
民間福祉サービス事業所

など

釧路市教育委員会の 社会資源



まなびや城山・鳥取
(個別学習を中心とした不登校支援)

ファミリーサポーター
(登校支援・学習支援等)

こども家庭支援センター
(生活リズムの改善)



《こどもの発達に関する相談先》

	妊婦	出産・乳児期	幼児期	小学校	中学校	高校	成人期
子育てに関する相談	妊婦相談 乳幼児家庭訪問 育児相談 乳幼児健診 赤ちゃん訪問	家庭児童相談(こども支援課)	教育相談(教育支援課)	子ども・家庭相談(こども家庭支援センター)	児童相談(釧路児童相談所)		
子育て支援事業	産後支援(ヘルプママ)・産後支援事業	ショートステイ、トワイライトステイ	ひとり親家庭のホームヘルパー派遣(こども支援課)	保育所 幼稚園の利用 一時預かり事業 子育て相談・子育て教室・育児サークル	児童センター・児童館(こども育成課)	ファミリー・サポート・センター	特別児童扶養手当・障害児福祉手当・特別障害者手当(20歳以上)
生活に関する相談	暮らしや仕事に関する相談(くらしごと)	ふれあい相談センター(家庭生活全般の悩み相談)(社会福祉協議会)	地域の身近な相談員(民生委員・児童委員 身体障害者相談員 知的障害者相談員)	生活保護相談(社会福祉課)			
障がいに関する相談	計画相談支援 障害福祉サービス(障がい福祉課)	障害児相談支援 障害児通所支援 日中一時支援・移動支援等	障がいに関する相談・支援・基幹相談支援センター(専門的な相談)	子ども発達相談(児童発達支援センター)	聞こえとことばの相談(乳幼児)	聞こえとことばの相談(3歳~)(釧路支援学校)	こころの健康相談(北海道釧路保健所)

《こどもの発達に関する相談先》

	妊婦	出産・乳児期	幼児期	小学校	中学校	高校	成人期
子育てに関する相談	妊婦相談	乳幼児家庭訪問 育児相談 乳幼児健診 赤ちゃん訪問	家庭児童相談(こども支援課)	教育相談(教育支援課)	子ども・家庭相談(こども家庭支援センター)	児童相談(釧路児童相談所)	

《こどもの発達に関する相談先》

	妊婦	出産・乳児期	幼児期	小学校	中学校	高校	成人期
子育てに関する相談	妊婦相談 乳幼児家庭訪問 育児相談 乳幼児健診 赤ちゃん訪問	家庭児童相談(こども支援課)	教育相談(教育支援課)	子ども・家庭相談(こども家庭支援センター)	児童相談(個別児童相談所)		
子育て支援事業		産後支援(ヘルプママ)・養育支援事業 ショートステイ、トワイライトステイ ひとり親家庭のホームヘルパー派遣(こども支援課)	保育所 幼稚園の利用 一時預かり事業 子育て相談・子育て教室・育児サークル	児童センター・児童館(こども育成課)	ファミリー・サポート・センター	特別児童扶養手当・障害児福祉手当・特別障害者手当(20歳以上)	
生活に関する相談		暮らしや仕事に関する相談(くらしごと)	ふれあい相談センター(家庭生活全般の悩み相談)(社会福祉協議会)	地域の身近な相談員(民生委員・児童委員 身体障害者相談員 知的障害者相談員)	生活保護相談(社会福祉課)		
障がいに関する相談		計画相談支援 障害福祉サービス(障がい福祉課)	障害児相談支援 障害児通所支援 日中一時支援・移動支援等	障がいに関する相談・支援・基幹相談支援センター(専門的な相談)	子ども発達相談(児童発達支援センター)		
			聞こえとことばの相談(乳幼児)	聞こえとことばの相談(3歳~)(聴野支援学校)	こころの健康相談(北海道個別保健所)		

妊娠

出産・乳児期

幼児期

小学校

中学校

高校

成人期

子育て支援事業

産後支援(ヘルプママ)・養育支援事業

ショートステイ、トワイライトステイ

ひとり親家庭のホームヘルパー派遣(こども支援課)

保育所 幼稚園の利用

一時預かり事業

子育て相談・子育て教室・育児サークル

児童センター・児童館(こども育成課)

放課後児童クラブ

ファミリー・サポート・センター

特別児童扶養手当・障害児福祉手当・特別障害者手当(20歳以上)

《こどもの発達に関する相談先》

	妊婦	出産・乳児期	幼児期	小学校	中学校	高校	成人期
子育てに関する相談	妊婦相談 乳幼児家庭訪問 育児相談 乳幼児健診 赤ちゃん訪問	家庭児童相談(こども支援課)	教育相談(教育支援課)	子ども・家庭相談(こども家庭支援センター)	児童相談(釧路児童相談所)		
子育て支援事業		産後支援(ヘルプママ)・産後支援事業 ショートステイ、トワイライトステイ ひとり親家庭のホームヘルパー派遣(こども支援課)	保育所 幼稚園の利用 一時預かり事業 子育て相談・子育て教室・育児サークル	児童センター・児童館(こども育成課)	児童発達センター	ファミリー・サポート・センター	特別児童扶養手当・障害児福祉手当・特別障害者手当(20歳以上)
生活に関する相談		暮らしや仕事に関する相談(くらしごと)	ふれあい相談センター(家庭生活全般の悩み相談)(社会福祉協議会)	地域の身近な相談員(民生委員・児童委員 身体障害者相談員 知的障害者相談員)	生活保護相談(社会援護課)		
障がいに関する相談		計画相談支援 障害福祉サービス(障がい福祉課)	障害児相談支援 障害児通所支援 日中一時支援・移動支援等	障がいに関する相談・支援・基幹相談支援センター(専門的な相談)	子ども発達相談(児童発達支援センター)	聞こえとことばの相談(乳幼児)	聞こえとことばの相談(3歳~)(鶴野支援学校)
		こころの健康相談(北海道釧路保健所)					

	妊娠	出産・乳児期	幼児期	小学校	中学校	高校	成人期
生活に関する相談		暮らしや仕事に関する相談(くらしごと)	ふれあい相談センター(家庭生活全般の悩み相談)(社会福祉協議会)	地域の身近な相談員(民生委員・児童委員 身体障害者相談員 知的障害者相談員)	生活保護相談(社会援護課)		
障がいに関する相談		計画相談支援 障害福祉サービス(障がい福祉課)	障害児相談支援 障害児通所支援 日中一時支援・移動支援等	障がいに関する相談・支援・基幹相談支援センター(専門的な相談)	子ども発達相談(児童発達支援センター)	聞こえとことばの相談(乳幼児)	聞こえとことばの相談(3歳~)(鶴野支援学校)
		こころの健康相談(北海道釧路保健所)					

もくじ

1. ソーシャルワーカー(以下、SW)とは？
2. 釧路市のスクールSWの動き方
3. 釧路市の社会資源について
4. 事例①②
5. 今日のまとめ

事例①

「母親の体調に左右される生徒」



事例②

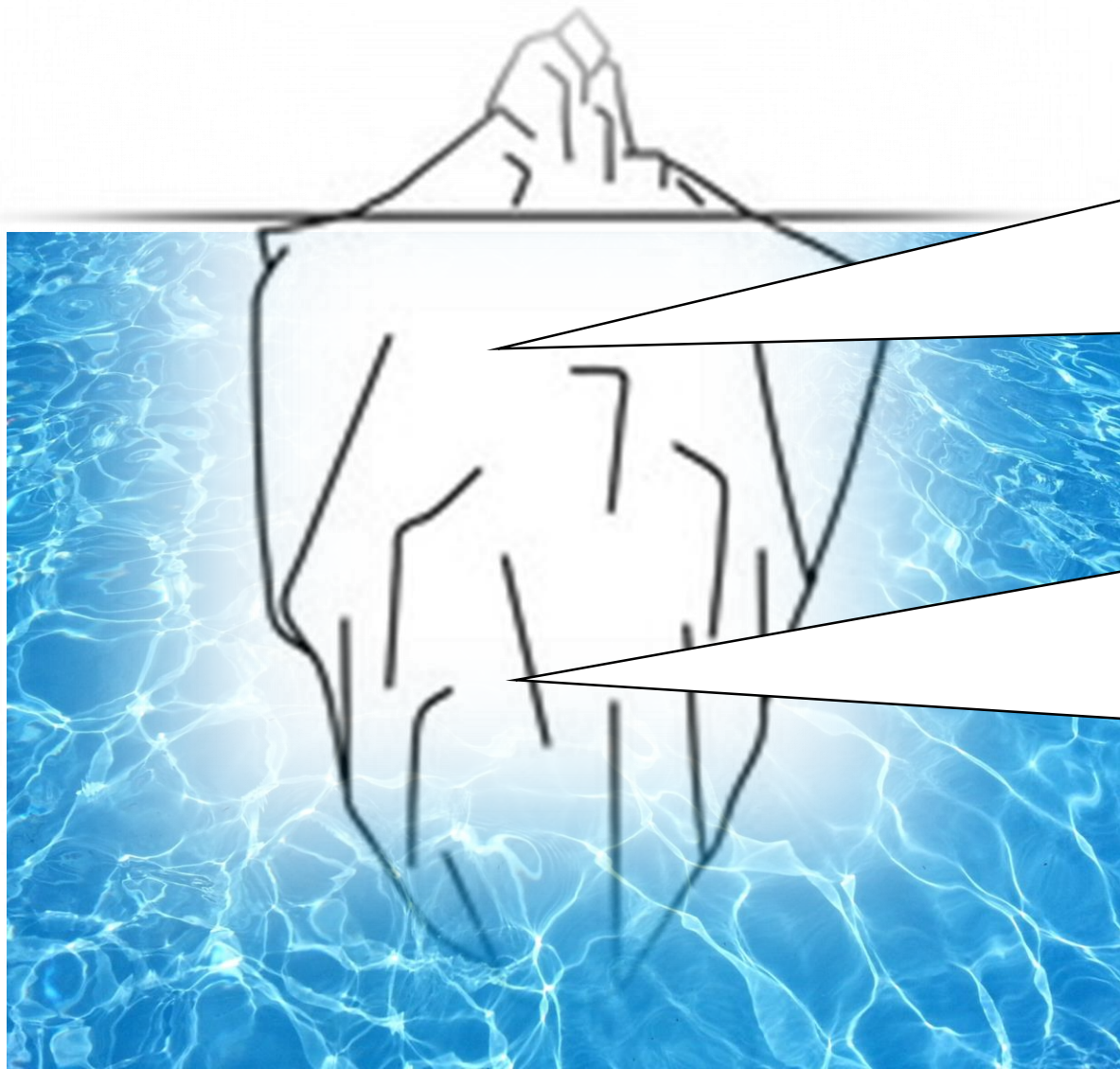
「就労支援と病院につなげたケース」



もくじ

1. ソーシャルワーカー(以下、SW)とは？
2. 釧路市のスクールSWの動き方
3. 釧路市の社会資源について
4. 事例①②
5. 今日のまとめ

不登校 登校渋り



児童の発達特性
生活リズム、ゲーム依存、SNS
経験の乏しさ
将来が想像できない日常
保護者との信頼関係の不安定さ
虐待 など

保護者の精神疾患
保護者の生育歴の中の課題
保護者が被虐待経験あり
離婚や保護者の不仲
家族関係の歪さ
経済的問題
ごみ屋敷 など

養育能力の
問題

思いもよらない家庭がある
思いもよらない生活がある
思いもよらない考え方があ



「わからない、理解できない、ダメな家庭だ！！」

ではなく、自分の生きてきた生活をいったん横に置いて、相手の背景に寄り添って、想像してみてください…

何か児童生徒、世帯に対する理解のヒントが生まれるかもしれません